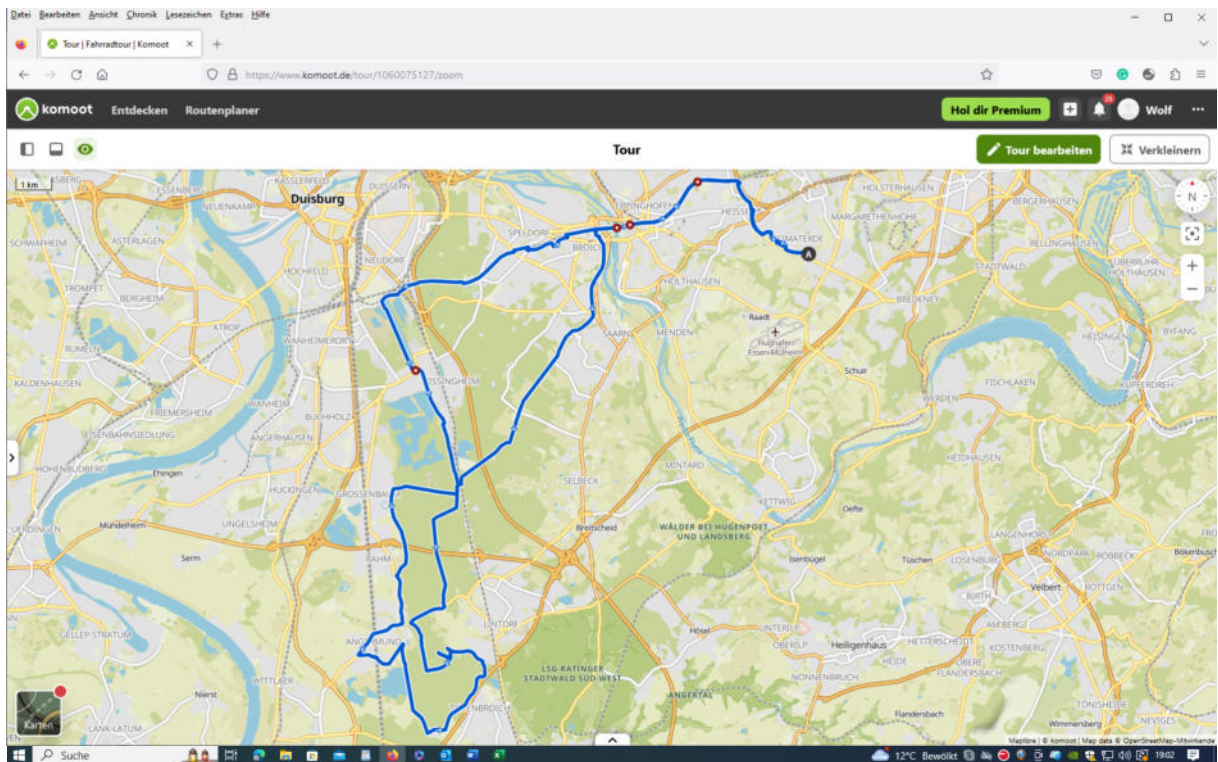


Tour vom 25.03.2023



Das extreme Aprilwetter mit mäßigen Temperaturen, viel Wind und etlichen Regenschauern hat fünf RadsportlerInnen nicht davon abgehalten, eine gemeinsame Samstagstour zu unternehmen.

Es ging vom Stadtbalkon RS1 aus über den Fossilienweg, die Alte Straße, über den Nachbarsweg zum Entenfang. Über den Druchter Weg und die Fichtenstraße passierten wir Großenbaum. Über die Angermunder Straße und die Rahmer Straße ging es vorbei an Rahm nach Angermund und in Richtung Tiefenbroich und Lintorf. Über Wedau, Speldorf fuhren wir dann wieder zurück zum Stadtbalkon RS 1.

Gegen Ende der Tour wurde unsere Gruppe mit herrlichem Sonnenschein belohnt. Die Wetterwechsel, häufiger Gegenwind und die z.T. matschigen Wege haben die gute Stimmung der Tourteilnehmer nicht beeinträchtigen können.



(Wolf Pick)