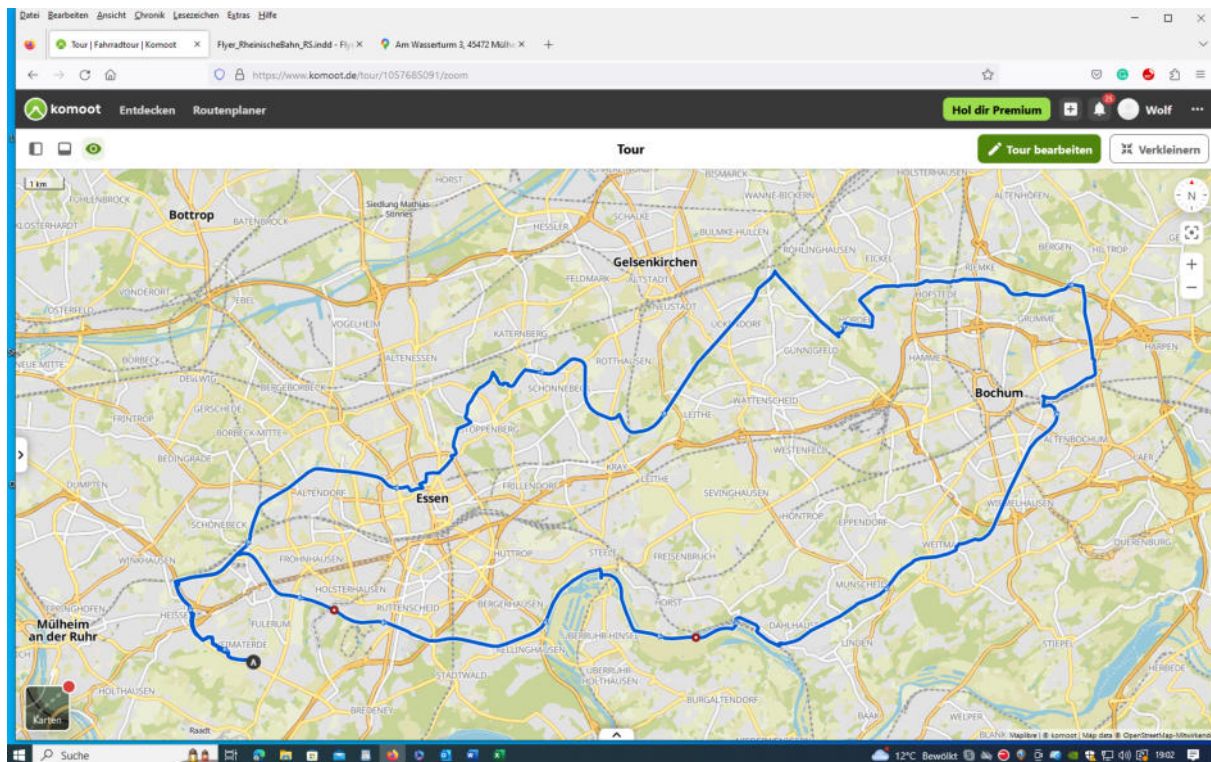


Tour vom 22.03.2023



Am 20.03.2023 war mit der Tagnachtgleiche der ersehnte Frühlingsanfang. Der 22.03.2023 war damit unser erster Tourtag im diesjährigen Frühling. Es war mit 9-12 Grad mäßig warm und mit 25 km/h aus SSW recht windig. Der Regen blieb uns bis auf ein paar Tropfen erspart. Regenkleidung war angebracht. 10 hochmotivierte Radsportler trafen sich mit viel Unternehmungsgeist, großem Bewegungsdrang und der Lust, in der bewährten Gruppe eine mittellange Strecke zu fahren, auf dem RS1 am Verbindungsweg zur Inselstraße. Erstes Teilziel war die Zeche Zollverein. Es ging über den RS 1 vorbei am Niederfeldsee, am Kruppsee, durch das Universitätsviertel, durch die Grüne Mitte Essen, Richtung Zeche Zollverein, dann auf dem Zollvereinweg Richtung Tippelsberg, vorbei an Rotthausen, dem Mechtenberg, Halde Rheinelbe, Halde Röhlinghausen, eine Strecke über die Erzbahntrasse, durch Hordel, Hofstede, Riemke, Richtung Springorum Radweg, nach Dahlhausen.

An der Ruhr ging es entlang nach Steele, über den Grugaradweg wieder zurück zum RS 1 Abzweig Inselstraße. Das war eine tolle Frühlingstour, so waren sich alle Teilnehmer einig.





(Wolf Pick)